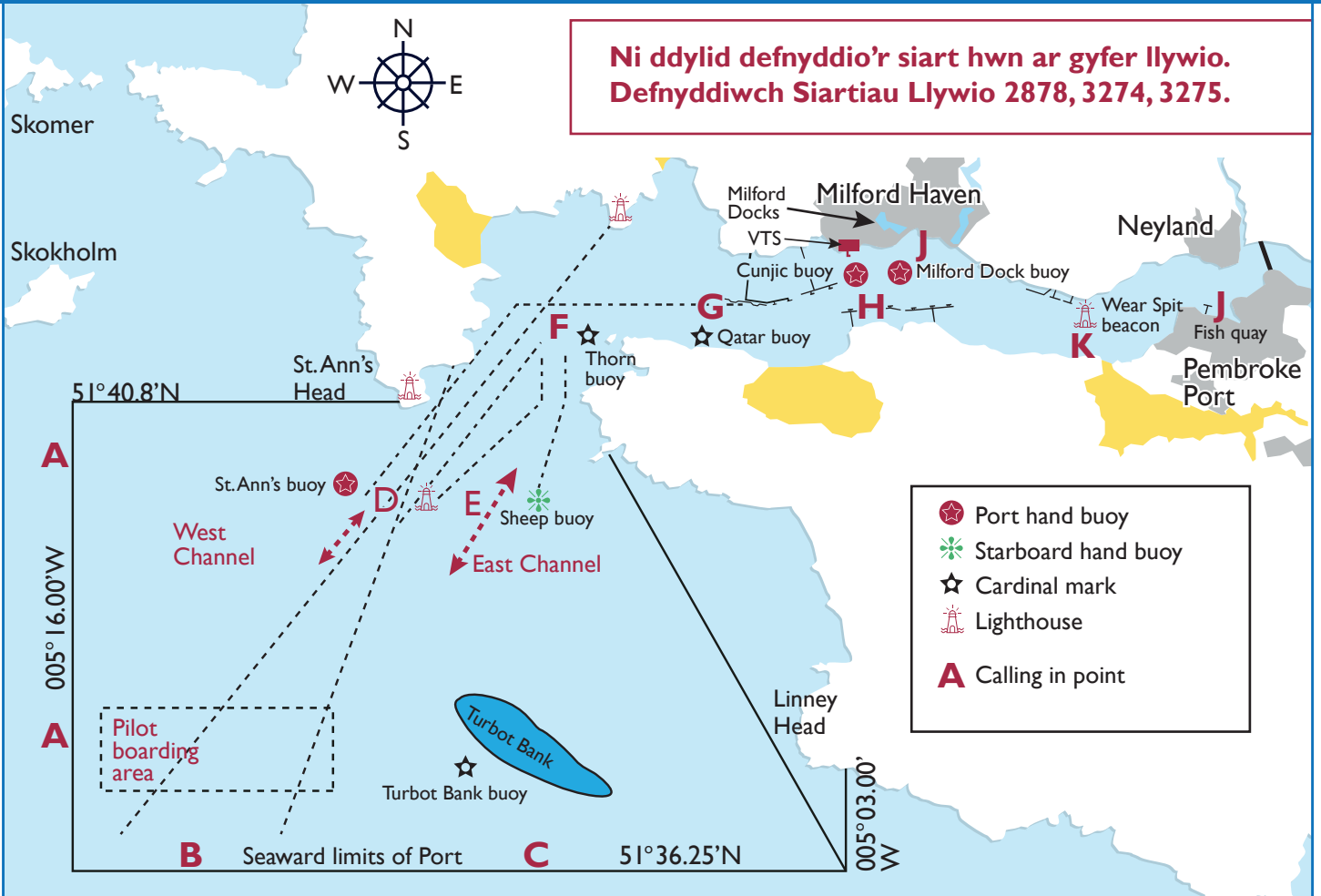




LLONGAU PYSGOTA SY'N DOD I ABERDAUGLEDDAU

Ni ddylid defnyddio'r siart hwn ar gyfer llywio.
Defnyddiwch Siartiau Llywio 2878, 3274, 3275.



1. Cysylltwch â VTS ar Sianel 12 un awr cyn cyrraedd St. Ann's Head. Os oes gan Long Drwydded Pysgota Aberdaugleddau, yna rhowch y rhif hwn ac enw'r meistr i VTS; mae hyn yn ofynnol ar gyfer mordwyo yn ystod y nos.
2. Ym Mhwyntiau Adrodd A, B ac C, cysylltwch â VTS ar Sianel 12 am ganiatâd i gael mynediad. Bydd VTS yn rhoi gwybod i chi a ddylech ddilyn sianel y gorllewin neu sianel y dwyrain neu a ddylid aros tair milltir o fynedfa'r porthladd hyd nes y rhoddir cyfarwyddiadau pellach. Arhoswch ar sianel 12 hyd nes eich bod yn gyfochrog.
3. Rhowch wybod i VTS wrth fynd i mewn i sianel y gorllewin/dwyrain (Pwynt D/E).
4. Defnyddiwch ochr starbord y sianel bob amser.

5. Rhowch wybod i VTS pan fyddwch ym Mhwynt Adrodd F (bwi Thorn Rock).
6. Rhowch wybod i VTS pan fyddwch ym Mhwynt Adrodd H (bwi Cunjic). Os ydych chi'n mynd i Ddociau Aberdaugleddau gofynnwch am gliriad i groesi'r sianel.
7. Rhowch wybod i VTS pan fyddwch ym Mhwynt Adrodd K (Wear Spit).
8. Rhowch wybod i VTS pan fyddwch yn gyfochrog â Phorthladd Penfro neu yn Nociu Aberdaugleddau.
9. Peidiwch â phasio'n agosach na 100 metr i'r glanfeydd.
10. Peidiwch â goddiweddyd tancer heb ganiatâd.

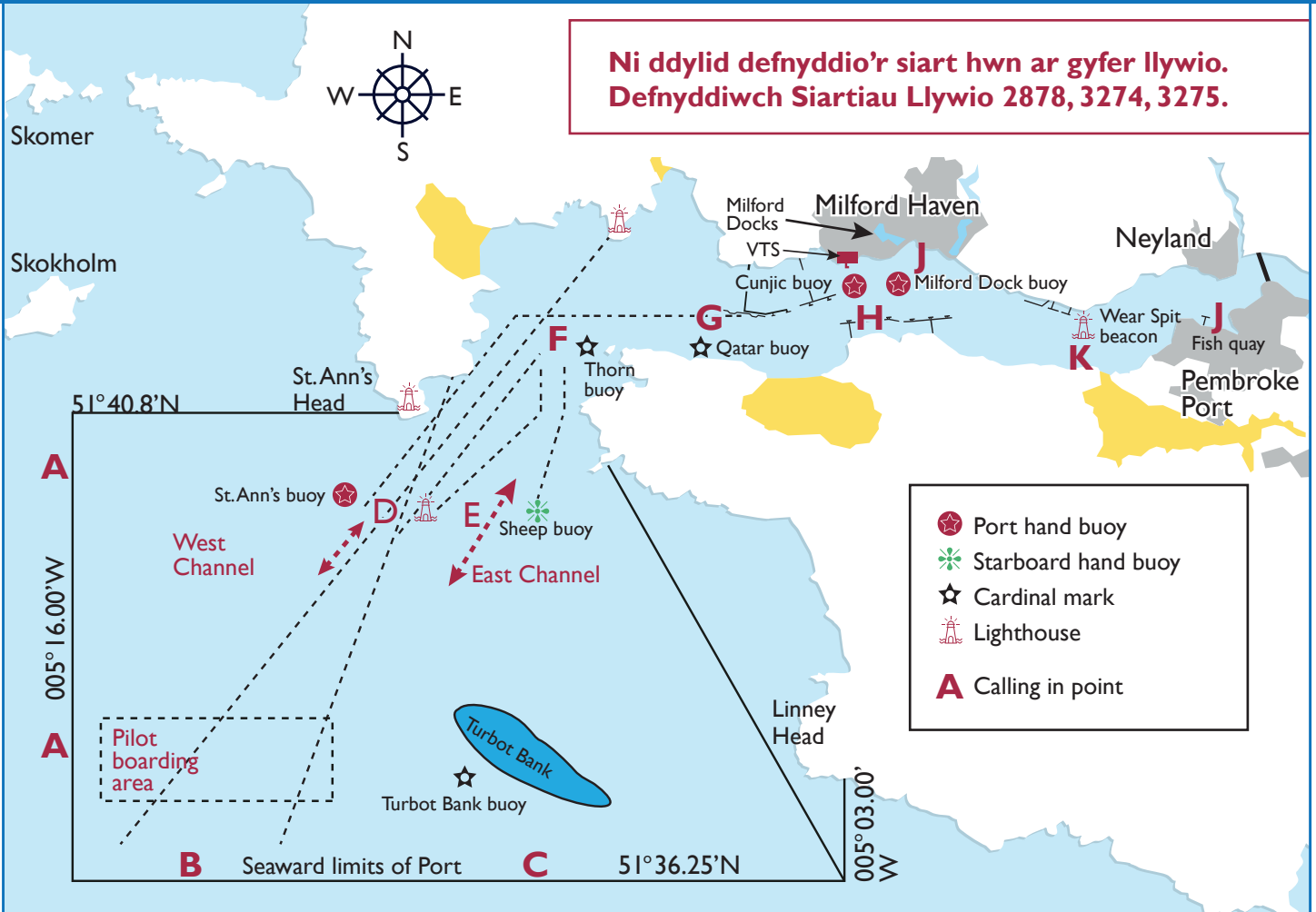
Holwch os ydych chi am gael rhagor o wybodaeth am weithdrefnau [Port Entry Guidelines](#)

The Harbourmaster, Milford Haven Port Authority, Gorsewood Drive, Milford Haven, SA73 3EP UK

VHF Ch.12 | Telephone: +44 01646 696136 | vts@mpha.co.uk | Fax: +44 01646 696110

LLONGAU PYSGOTA YN GADAEI ABERDAUGLEDDAU

**Ni ddylid defnyddio'r siart hwn ar gyfer llywio.
Defnyddiwch Siartiau Llywio 2878, 3274, 3275.**



1. Cysylltwch â VTS ar Sianel 12 cyn gadael Porthladd Penfro neu Ddociau Aberdaugleddau am ganiatâd i adael. Arhoswch ar Sianel 12 tan eich bod yn glir o'r sianel orllewinol/dwyreiniol. Os oes gan Long Drwydded Pysgota Aberdaugleddau, yna rhowch y rhif hwn ac enw'r meistri i VTS; mae hyn yn ofynnol ar gyfer mordwyo yn ystod y nos.
2. Rhowch wybod i VTS wrth adael Porthladd Penfro neu Ddociau Aberdaugleddau (Pwynt J).
3. O Borthladd Penfro rhowch wybod i VTS pan fyddwn ym Mhwynt Adrodd K (Wear Spit).
4. Defnyddiwch ochr starbord y sianel bob amser.
5. Rhowch wybod i VTS wrth basio Pwynt Adrodd H (bwi Cunjic).
6. Rhowch wybod i VTS wrth basio Pwynt Adrodd G (bwi Qatar). Bydd VTS yn hysbysu cwch pysgota pa sianel i'w defnyddio, y gorllewin neu'r dwyrain.
7. Rhowch wybod i VTS pan fyddwch yn glir o sianel y gorllewin/dwyrain.
8. Peidiwch â phasio'n agosach na 100 metr i'r glanfeydd.
9. Peidiwch â goddiwedd y tancer heb ganiatâd.

Holwch os ydych chi am gael rhagor o wybodaeth am weithdrefnau [Port Entry Guidelines](#)

The Harbourmaster, Milford Haven Port Authority, Gorsewood Drive, Milford Haven, SA73 3EP UK

VHF Ch.12 | Telephone: +44 01646 696136 | vts@mpha.co.uk | Fax: +44 01646 696110