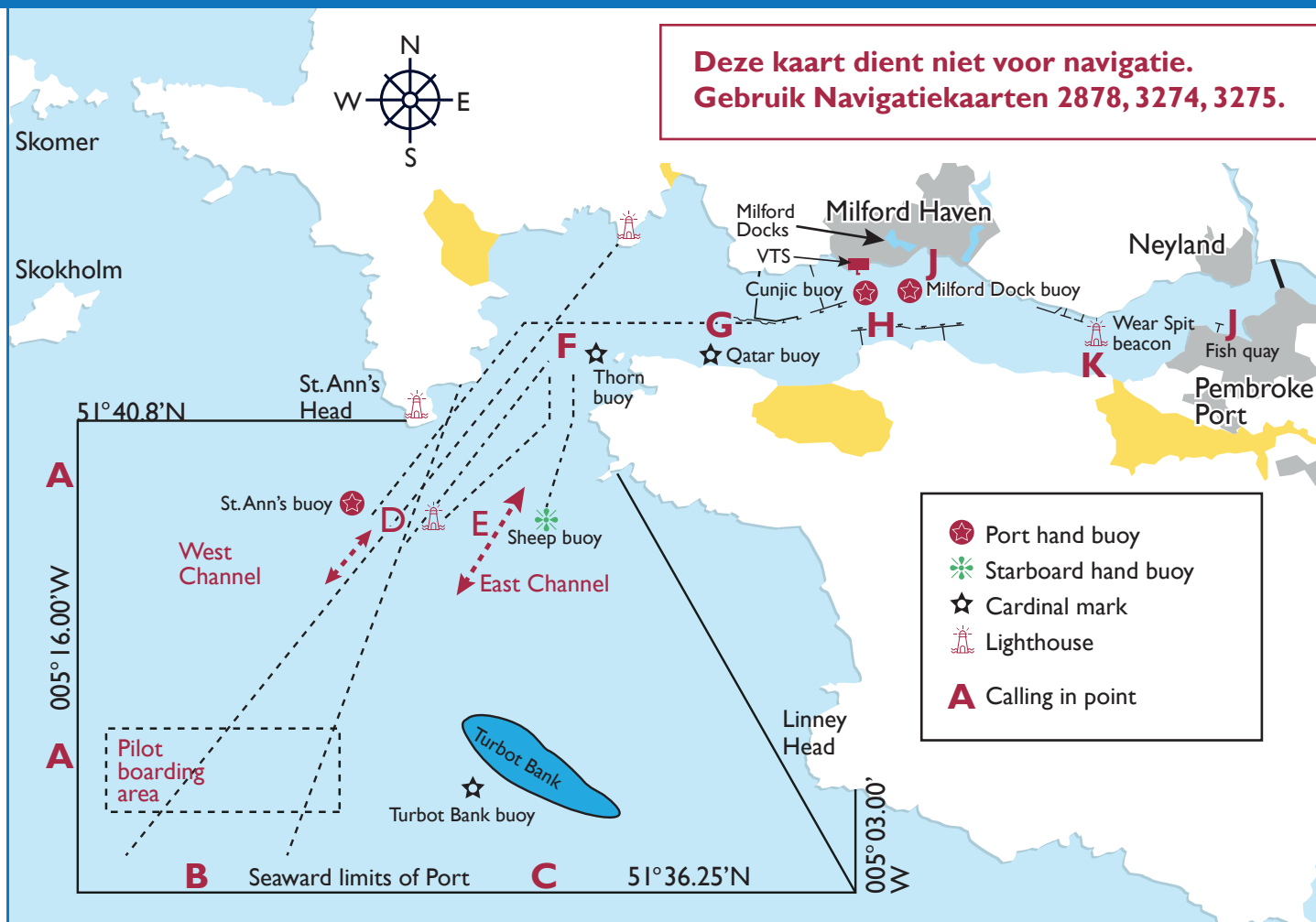


VISSERSVAARTUIGEN DIE MILFORD HAVEN BINNENKOMEN



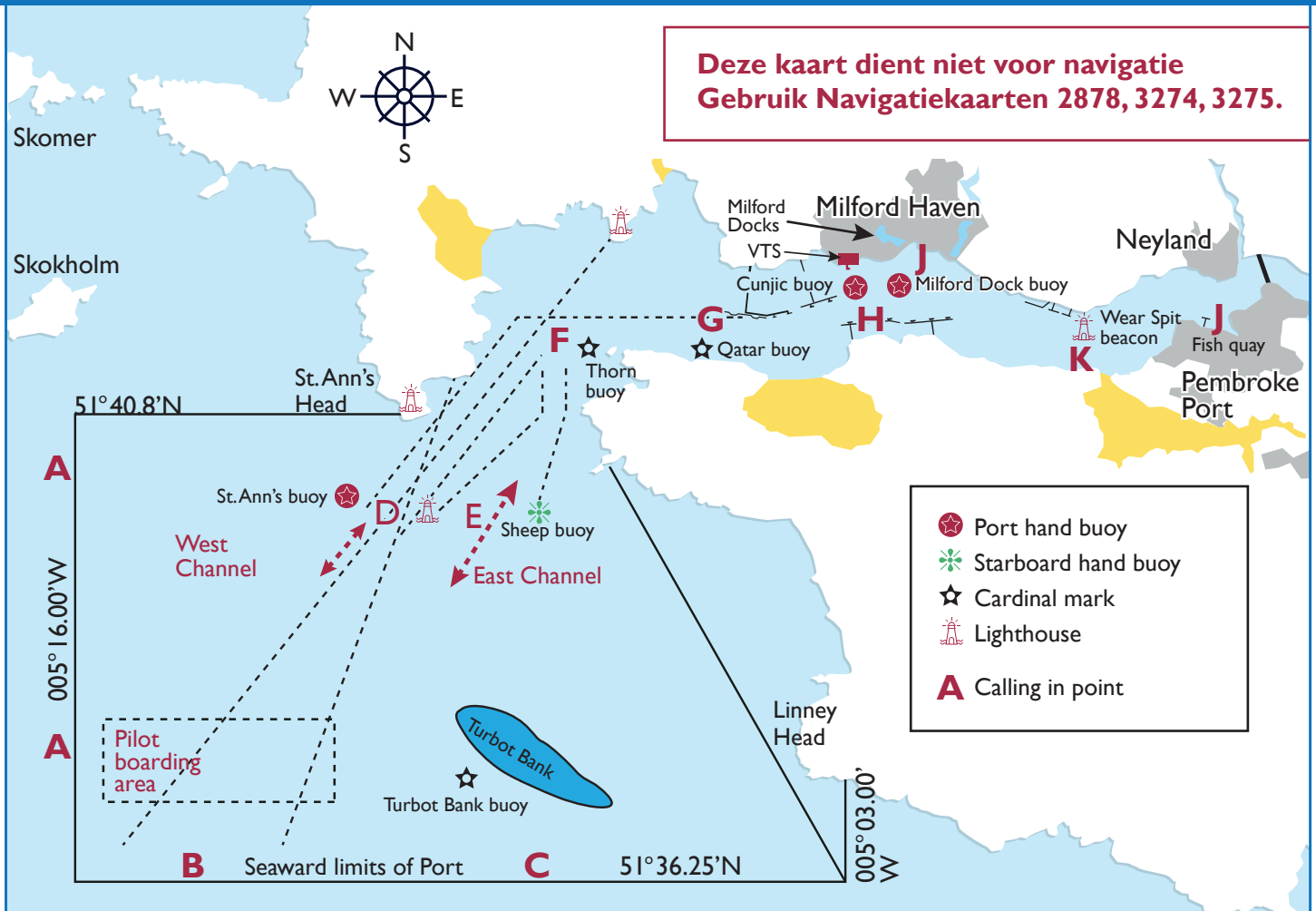
1. Bel VTS op Kanaal 12 één uur voor aankomst bij St. Ann's Head. Als het vaartuig een door Milford Haven afgegeven Vissersvaartuigvergunning heeft, geef dan dit nummer en de naam van de kapitein door aan VTS; dit is vereist voor nachtelijke passages.
2. Bel VTS op Kanaal 12 bij Rapportageposities A, B en C voor toestemming om binnen te komen. VTS zal informeren of het west-oost kanaal moet worden gebruikt of om drie mijl (4,8 km) van de haveningang te blijven tot nadere instructies worden gegeven. Het vaartuig blijft op kanaal 12 totdat het langszij is.
3. Informeer VTS bij het binnenvaren van het west-oost kanaal (Punt D/E).
4. Gebruik altijd de stuurboordzijde van het kanaal.
5. Informeer VTS bij Rapportagepunt F (Thorn Rock boei).
6. Informeer VTS bij Rapportagepunt H (Cunjic boei). Vraag indien u naar Milford Docks gaat toestemming om het kanaal over te steken.
7. Informeer VTS bij Rapportagepunt K (Wear Spit).
8. Informeer VTS wanneer u langs Pembroke Port of in Milford Docks bent.
9. Passeer niet dichterbij dan 100 meter van de steigers.
10. Haal geen tankers in zonder toestemming.

Voor meer informatie over procedures, raadpleeg [Port Entry Guidelines](#)

The Harbourmaster, Milford Haven Port Authority, Gorsewood Drive, Milford Haven, SA73 3EP UK

VHF Ch.12 | Telephone: +44 01646 696136 | vts@mpha.co.uk | Fax: +44 01646 696110

VISSERSVAARTUIGEN DIE MILFORD HAVEN VERLATEN



1. Neem contact op met VTS op Kanaal 12 voordat u Pembroke Port of Milford Docks verlaat voor toestemming om te vertrekken. Blijf op Kanaal 12 totdat u het west-oost kanaal bent gepasseerd. Als het vaartuig een door Milford Haven afgegeven Vissersvaartuigvergunning heeft, geef dan dit nummer en de naam van de kapitein door aan VTS; dit is vereist voor nachtelijke passages.
2. Informeer VTS bij het verlaten van Pembroke Port of Milford Docks (Punt J).
3. Informeer VTS vanuit Pembroke Port bij Rapportagepunt K (Wear Spit).
4. Gebruik altijd de stuurboordzijde van het kanaal.
5. Informeer VTS bij het passeren van Rapportagepunt H (Cunjic boei).
6. Informeer VTS bij het passeren van Rapportagepunt G (Qatar boei). VTS zal het vissersvaartuig informeren welk kanaal, west of oost, moet worden gebruikt.
7. Informeer VTS wanneer u het west-oost kanaal bent gepasseerd.
8. Passeer niet dichterbij dan 100 meter van de steigers.
9. Haal geen tankers in zonder toestemming.

Voor meer informatie over procedures, raadpleeg [Port Entry Guidelines](#)

The Harbourmaster, Milford Haven Port Authority, Gorsewood Drive, Milford Haven, SA73 3EP UK

VHF Ch.12 | Telephone: +44 01646 696136 | vts@mpha.co.uk | Fax: +44 01646 696110